

# LION - CUP

LE 10 Septembre 2016

Bulletin d'information



---

# Registrations

---

- All competitors, referres, coaches and officials must register online using the online system on [www.sportdata.org](http://www.sportdata.org)
- Deadline for registration is the 14/08 2016 ou 900 competitors



---

## ENTRY FEE

---

- **Samedi 10 Septembre Kunité**
- **Saturday, September 10 Kunité**
- 
- **27 € per individual category entry 27 € part participant et catégorie**
- **Registration obligates payment - No checks allowed - Pas de cheques**
- **Payment before 30/08/2016 Paiement avant le 30/08/2016**
- **IBAN LU 60 0020 1914 5786 2700 Jean Claude Roob**
- **BIC : BILLULL**
- **Attention les inscriptions sont seulement valable quand le paiement a été effectué !**

---

## HQ Hôtel Ibis

---

### HQ Hotel

**Hotel ibis budget Luxembourg Findel**

**Inscriptions et pesée obligatoire**

**Inscriptions and weighing required**

**9 Septembre de 16h30 à 21h00**

**Adresse : Route de Trèves, Findel**

**Luxembourg, 2632 Findel**

**Téléphone :43 88 01**

**69€ 2 personnes (8Km du hall)**



# Règlements

## WKF-règlements actuelles – For all categories the official WFK rules are applied

\* Minimum 6 personnes par catégorie (à l'exception de la catégorie de poids la plus élevée).  
Si ce nombre n'est pas atteint, les participants auront la possibilité de participer dans une catégorie supérieure.

- 1 coach par 5 participants – max 4 par club & un minimum de 18 ans.
- Tenue obligatoire du coach: tenue de sport et chaussures de sport.
- Accès des coaches dans la zone de compétition : avec brassard +carte de coach.
- Body Protector Obligatoire pour toute les catégories

\* Accès des athlètes dans la zone de compétition : sous accompagnement et avec le cachet d'athlète + carte de compétition. \* Accès presse dans la zone de compétition : 1 carte de presse par pays, par demande écrite de la fédération jusqu'à la date limite des inscriptions.

\* Les athlètes prennent place sur les banquettes à coté de leurs tatamis pendant les matches de leur catégorie.

\* Pas admis dans la zone de compétition :  
- public (place prévue est la tribune)

### Procédure inscription :

\* 27 € par participant membre et catégorie

\* Montant à verser sur le n° de compte

- Paiement before 30/08/2016 Paiement avant le 30/08/2016
- IBAN LU 60 0020 1914 5786 2700 Jean Claude Roob
- BIC : BILLULL

Nom & adresse :

Avec la mention 'Lion Cup + le nom du club ou du pays + le nombre de participants'. →

**Attention, Les inscriptions sont seulement valable quand le paiement a été effectué !**

\* Pas de remboursement possible, même si le compétiteur ne combat pas !

\* Impossibilité de payer sur place.

### Communiquer *le poids exact* de vos participants

La tolérance de poids avec karate-gi est maximum 500g.

Pour un changement de régistration (poids, catégorie, etc...) le jour du tournoi nous devons demandons un compensation de 10 euro.

**Arbitres** : Registration :

- Arbitres étrangers via [www.sportdata.org](http://www.sportdata.org)

Briefing à 8h00 dans la salle de réception des arbitres

---

# HOTEL

---

## HQ Hotel

Hotel ibis budget Luxembourg Findel

**Inscriptions et pesée obligatoire**

**Inscriptions and weighing required**

**11 Septembre de 16h30 à 21h00**

**Adresse :** Route de Trèves, Findel

Luxembourg, 2632 Findel

**Téléphone :** 43 88 01

69€ 2 personnes (8Km du hall)



## Hotel Etap budget Luxembourg Findel

**Adresse :** Route de Trèves, Findel

Luxembourg, 2632 Findel

**Téléphone :** 43 88 01

69€ 2 personnes (8Km du hall)



## Youth Cup Luxembourg

2, rue du Fort Olisy

L-2261 Luxembourg City

Tel.: +352 26 27 66

[luxembourg@youthhostels.lu](mailto:luxembourg@youthhostels.lu)

[www.youthhostels.lu](http://www.youthhostels.lu)

24€ par nuit (10Km du hall)





## Best Western - Hôtel International

Tél. : 48 59 11

Hôtel

20-22 Place de la Gare  
L-1616 Luxembourg (Lëtzebuerg)  
LUXEMBOURG  
BP 1683 L-1016

Luxembourg (Lëtzebuerg)

85€ 2 personnes (9Km du hall)



## Hôtel Dany

72 Route d'Arlon, 8008 Strassen  
45 08 81

85€ 2 personnes (500m du hall)



## Hotel ibis budget Luxembourg Sud

Adresse : Rue de Turi, 3378 Livange

Téléphone : 26 51 86

69€ 2 personnes (20Km du hall)

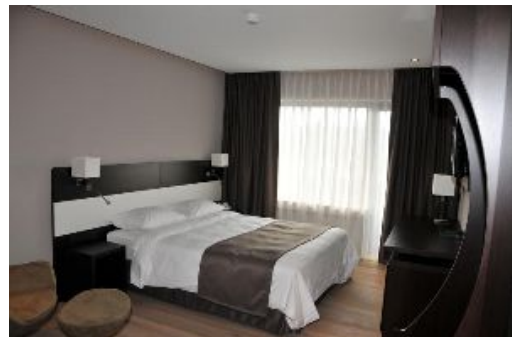


## Hôtel Restaurant Skol

Tél. : 31 13 60

268 Route d'Arlon  
L-8010 Strassen (Stroossen)  
LUXEMBOURG

65€ par nuit (500m du hall)



# CATEGORIES

## Les catégories (âge au jour de la compétition) :

- \* Minimes – 12/13 garçons (-40, -50, +50 kg) & filles (-40, -50, +50 kg)
- \* Cadets – 14/15 garçons (-52, -57, -63, -70, +70 kg) & filles (-47, -54, +54 kg)
- \* Juniors – 16/17 garçons (-55, -61, -68, -76, +76 kg) & filles (-48, -53, -59, +59 kg)
- \* Sub 21 18/21 ans hommes (-60, -67, -75, -84, +84 kg) & dames (-50, -55, -61, -68, +68 kg)
- \* Seniors +18 ans hommes (-60, -67, -75, -84, +84 kg) & dames (-50, -55, -61, -68, +68 kg)

# CHAMPIONSHIPS AREA

## Hall Omnisport de Strassen

41,Rue Feydert  
L-8025 Strassen  
Luxembourg

